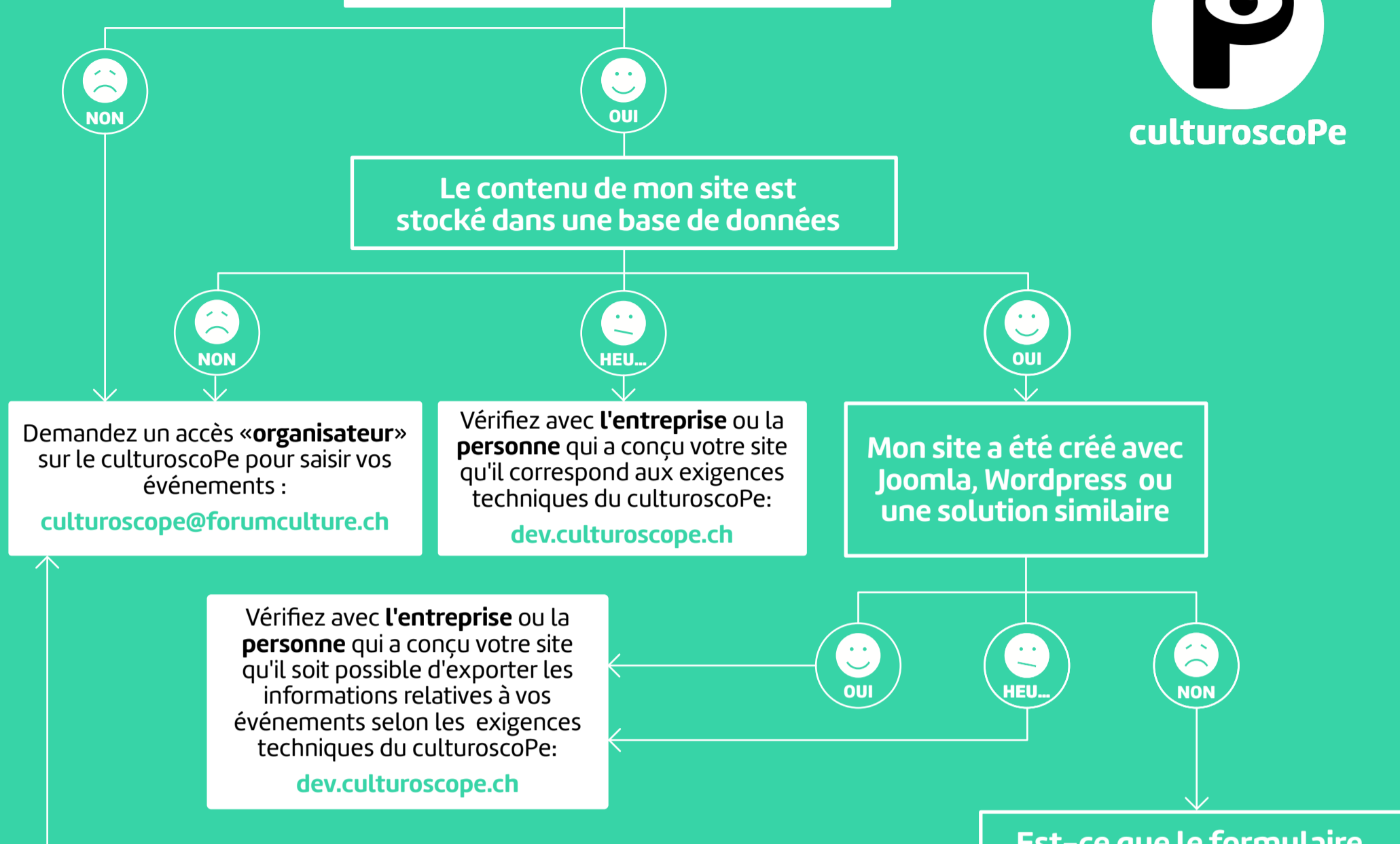


COMMENCEZ ICI →

J'organise plus de 10 événements par année



culturoscopePe



Liste de contrôle: mon site peut-il envoyer un flux vers le culturoscopePe ?

Est-ce que le formulaire dans lequel vous éditez vos événements possède les champs distincts suivants: titre, catégorie*, date(s), image

* Les catégories du culturoscopePe sont: animation, cirque, danse, exposition, musique, théâtre, projection, littérature et patrimoine

